

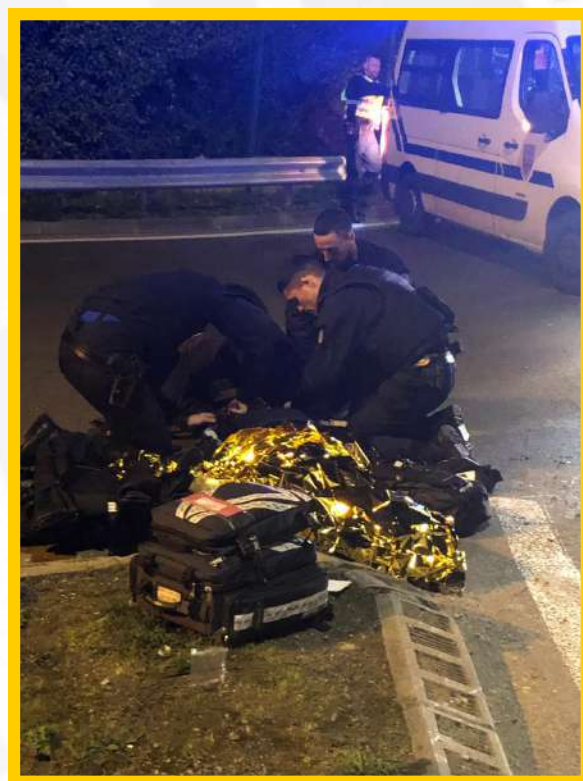
CRS 8 EN PNSR 31: LES EFFECTIFS SOC 2 ET NS CRS DE NOUVEAU EFFICACES!

Ce jour, 22 février 2019.

La CRS 8 en PNSR 31, en fin de vacation et sur le retour sur Montauban fait face à la gestion d'un accident corporel de la circulation impliquant 2 motards.

Très vite la réactivité des effectifs permettra de sécuriser le périmètre, effectuer la déviation, secourir très rapidement les victimes.

Les effectifs SOC2 et NS CRS se chargent de la personne la plus gravement atteinte, pendant qu'un CRS pompier volontaire prend en charge la seconde victime moins gravement atteinte.



L'hyper réactivité de la CRS 8 est encore démontrée et l'utilité des SOC2 dans ces unités n'est plus à débattre.

UNSA Police,
Autonome et indépendant

