

# BMW R 1200 RT (K52)

## CAMPAGNE DE RAPPEL

Risque de pénétration d'humidité dans commodos supplémentaires spécifique administration



### OBJET DE LA CAMPAGNE

BMW Motorrad a constaté dans le cadre du suivi qualité, une possibilité de pénétration d'humidité sur les commodos supplémentaires qui équipent spécifiquement les motocyclettes de l'administration, pouvant entraîner une panne sur les fonctions additionnelles du bus LIN.

Lors d'une telle panne, les fonctions additionnelles ne peuvent plus être activées. C'est la raison pour laquelle les commodos supplémentaires vont être remplacés sur l'ensemble des motos concernées.



K52\_R61166a

### Identification des commodos supplémentaires

Les commodos supplémentaires sont clairement identifiés par un autocollant sur le boîtier, plaquette BMW jointe

### Conduite à tenir

Les SGAMI vont informer l'ensemble des services motorisés de l'administration pour donner la CAT

Vous pouvez également contacter les SGAMI avec *le numéro de série* des motos afin de valider qu'elles soient bien concernées par cette opération

**L'UNSA POLICE met à votre disposition  
les documents de BMW Motorrad sur  
les commodos supplémentaires concernés**

**Votre Sécurité est notre préoccupation**



Service Information N° 0061410000

## **ACTION DE SERVICE** **Avec notification aux clients**

**2ème COMPLÉMENT** : Commodo supplémentaire pour véhicule spécial

**R 1200 RT Véhicule spécial (K52, 0A03/0A13)**

**6131 Contacteur, capteur**

# Service Information N° 0061410000

## ACTION DE SERVICE Avec notification aux clients : 2<sup>ème</sup> COMPLÉMENT : Commodo supplémentaire pour véhicule spécial R 1200 RT Véhicule spécial (K52, 0A03/0A13)

### Situation

Dans le cadre du suivi qualité, BMW Motorrad a constaté que sur les commodos supplémentaires pour véhicule spécial, une pénétration d'humidité pouvait entraîner une panne du bus LIN. Lors d'une telle panne, les fonctions additionnelles ne peuvent plus être activées.

C'est la raison pour laquelle les commodos supplémentaires vont être remplacés sur tous les véhicules concernés.

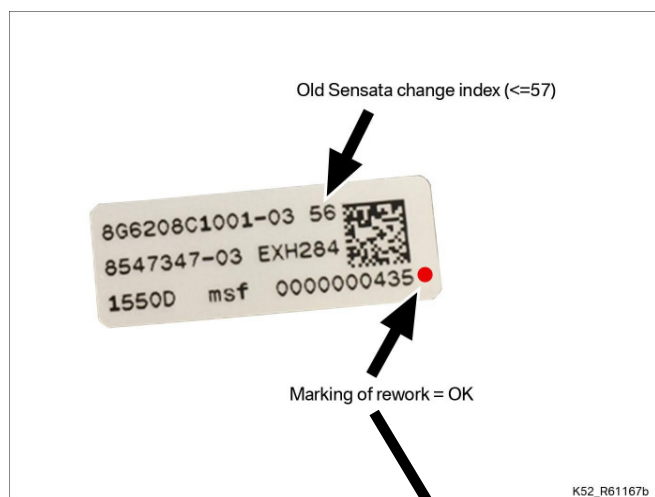


Illustration : commodo supplémentaire droit.

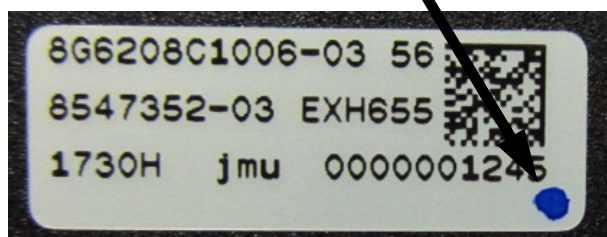
### Identification des commodos supplémentaires

Les commodos supplémentaires sont clairement identifiés par un autocollant sur le boîtier.

Les commodos supplémentaires portant les identifications ci-dessous sont OK. **Seuls ces commodos peuvent être installés dans le cadre de l'action de service.**

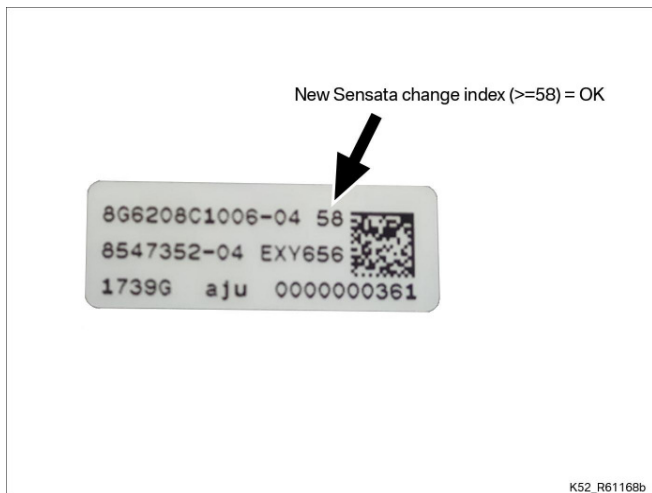


Commodo avec **indice de modification <= 57** et avec un **point rouge ou bleu sur l'autocollant** (travail de reprise effectué par le fournisseur).



# Service Information N° 0061410000

## ACTION DE SERVICE Avec notification aux clients : 2<sup>ème</sup> COMPLÉMENT : Commodo supplémentaire pour véhicule spécial R 1200 RT Véhicule spécial (K52, 0A03/0A13)



Commodo avec **indice de modification >= 58** sur l'auto-collant.

### Véhicules concernés

BMW France va faire part de cette situation aux responsables compétents des parcs de véhicules des autorités correspondantes. **Les autorités concernées se rapprocheront ensuite des concessions BMW Motorrad afin de faire effectuer cette action de service.**

Vous trouverez une liste des numéros d'identification concernés dans les systèmes locaux des campagnes techniques (S-Gate).

### Solution en série

Depuis le 29.09.2017, des commodos supplémentaires améliorés sont posés.

### Solution de service

Sur les véhicules concernés, il faut remplacer les deux commodos supplémentaires conformément aux positions de réparation 61 31 017 et 61 31 020.

Pour la description des positions de réparation requises, se reporter aux Repair and Service Data BMW Motorrad actuelles disponibles dans AIR.

### Traitement de la garantie constructeur

#### Code défaut

00 61 41 00 00	Remplacer les deux commodos supplémentaires pour véhicule spécial
----------------	---

#### Codes opération

61 31 017	Remplacer le commodo supplémentaire à gauche, 2 VT
+61 31 520	Remplacer le commodo supplémentaire à droite, 1 VT

#### Références pièces

-- -- -- -- --	Commodo supplémentaire (voir le catalogue électronique des pièces)
----------------	--