

## A la rencontre de Dominique CORONA...

Secrétaire National en charge  
des IRP, des jeunes et de l'ESS.



A l'UNSA, depuis toujours nous prôtons une économie basée sur plus de justice, de solidarité au service des salariés. C'est aussi tout l'enjeu de l'Economie Sociale et Solidaire (ESS). C'est pourquoi, nous partageons l'intérêt que porte ce secteur à produire des idées et des pratiques réconciliant performance et solidarité, croissance et justice, prospérité et développement durable. De même, l'UNSA juge positive, la contribution de l'Economie Sociale et Solidaire au développement économique de notre pays qui est désormais soutenue.

Pour l'UNSA, l'ESS dispose d'atouts majeurs car elle est fortement territorialisée et constitue une importante source d'emplois, non délocalisables.

Suivant une logique spécifique au sein de la sphère économique, les organisations de ce secteur, comprenant les mutuelles, les associations, les fondations ou encore les coopératives, placent l'être humain au centre de l'activité. Pour ce faire, elles fonctionnent avec un mode de gouvernance participatif, sur le principe d'1 homme = 1 voix, et avancent collectivement avec une vision non spéculative de l'économie

Le mouvement syndical et l'ESS se retrouvent dans une certaine conception du mouvement social en France, dans le développement du dialogue et du progrès social. L'UNSA

et les acteurs de l'Economie Sociale et Solidaire partagent donc de nombreuses valeurs.

Groupe Up est une société coopérative et participative. Son produit historique, le groupe Up, est un véritable acquis social, qui permet chaque jour à des millions de salariés de bénéficier d'une aide pour la pause déjeuner.

L'Economie Sociale et Solidaire n'innove pas qu'en France. Ainsi, le groupe Up mène aujourd'hui une politique de développement à l'international.

Pour l'UNSA, l'exportation de ses produits et services constitue une indéniable avancée sociale au bénéfice d'autres salariés et agents, notamment en Europe.

Pour l'UNSA, les fortes relations de confiance fondées sur des valeurs communes développées par le Groupe avec les organisations syndicales ont été et demeurent un facteur clé de la réussite du groupe Up.

L'UNSA et le groupe Up ont toujours travaillé de concert par leur engagement, en militant pour que l'Homme et son bien-être au quotidien soient au cœur des préoccupations économiques. Alors que la crise a des répercussions importantes sur les salariés et agents, œuvrer ensemble pour préserver le pouvoir d'achat et le dialogue social est primordial. Ensemble, nous pouvons apporter des réponses concrètes et innovantes !

### Chiffres clés\* ...

**1<sup>RE</sup> ENTREPRISE**  
ÉVALUÉE RESPONSABILITÉ SOCIÉTALE  
SUR LE MARCHÉ DES TITRES

**198 000**  
ENTREPRISES ET COLLECTIVITÉS CLIENTES

**26**  
MILLIONS  
D'UTILISATEURS DE TITRES

**14 PAYS**

**2300**  
COLLABORATEURS

**1,2 MILLION**  
DE COMMERÇANTS AFFILIÉS AU GROUPE



\*Sur l'activité économique 2014

Papier issu de forêt durablement gérées / papier from responsible sources - Code 11832

Up

## GROUPE CHÈQUE DÉJEUNER DEVIENT LE GROUPE UP

*Partenaire de L'UNSA depuis 50 ans*

- Le groupe Up conjugue depuis toujours gouvernance coopérative et démocratique, développement économique et innovations sociales : des réponses concrètes pour ses bénéficiaires, ses salariés et ses partenaires.
- Depuis 1964, la solidarité est au cœur de notre démarche pour proposer des produits et services adaptés aux besoins actuels et à venir des salariés, et répondre ainsi aux enjeux des conditions de travail, de la rémunération, des inégalités et de la précarité.
- Laboratoire d'idées et d'innovations sociales, le groupe Up est en recherche constante de nouvelles solutions pour le progrès social, l'augmentation du pouvoir d'achat des salariés et l'accès pour tous à la culture, aux services à la personne, à la santé, à l'éducation...
- Faire le choix du groupe Up, c'est s'engager pour une société plus juste, pour l'Economie Sociale et Solidaire et croire en l'épanouissement individuel dans la réussite collective.

Pour en savoir plus sur le groupe Up : [up-group.coop](http://up-group.coop)

Pour en savoir plus sur le groupe Up : [up-group.coop](http://up-group.coop)

## Des valeurs partagées...



**LUC BERILLE**

Secrétaire Général de l'UNSA.



“L'UNSA et le groupe Up, une vision partagée de la solidarité et une volonté commune d'innover, pour le bien-être des salariés.”

“Les titres restaurant, en tant qu'aide directe à la restauration de plus de 3,5 millions de salariés, sont cofinancés par les salariés et les employeurs. Cela les intègre pleinement dans la négociation collective.

En ce sens, depuis près de 50 ans, ce sont non seulement des auxiliaires précieux pour fournir un service concret appréciable pour nombre de salariés qui n'ont pas accès à la restauration d'entreprise, mais aussi des outils du dialogue social. C'est ce qui fonde l'appui de l'UNSA et de ses élus dans les entreprises qui fournissent du titre restaurant ou des titres de services, bien sûr, mais, au-delà, aux différentes solutions économiques, sociales et culturelles proposées par le groupe Up. Ce comportement est, pour l'UNSA, illustratif de notre conception réformatrice du syndicalisme.

Pour être utile, on ne peut se satisfaire de simples déclarations ou d'oppositions. Il faut aussi en pratique apporter un plus aux salariés, en matière de propositions positives et de négociations, comme en matière de services.

Pour l'UNSA, le monde syndical français a un besoin évident d'évoluer : c'est certainement en renouvelant sa relation directe avec les salariés qu'il pourra se ressourcer. Le groupe Up partage avec nous des valeurs fortes de solidarité et de démocratie. Qu'elles se traduisent en actes, dans les produits qu'il propose mais aussi dans son fonctionnement coopératif et d'entreprise de l'économie sociale, participe d'une préoccupation qui nous est commune.”



**Catherine COUPET**

Présidente Directrice Générale du groupe Up

“Ensemble, nous avançons pour favoriser le dialogue et le progrès social dans l'entreprise.”

“Ensemble, nous partageons les mêmes objectifs en répondant du mieux possible aux besoins des salariés. Au quotidien, nous apportons notre expertise aux militants dans le cadre du dialogue social avec leur employeur.

Acteur majeur de l'ESS, le groupe Up a été créé sous la forme d'une Société coopérative et participative. Ce statut justifie aujourd'hui encore la nature de l'offre de produits et services du groupe, ses choix stratégiques ainsi que ses actions engagées. Il en est de même pour sa façon très particulière de répartir les bénéfices de manière égalitaire, de préserver une échelle des salaires réduite et donc plus équitable et plus juste. Un modèle qui démontre qu'il est possible d'entreprendre autrement... et de réussir collectivement.

Le groupe Up conçoit et développe des produits et services à destination des entreprises, des comités d'entreprise, des collectivités et des particuliers au bénéfice du plus grand nombre, telle est notre façon de porter les valeurs de l'ESS.

Groupe Up et l'UNSA, chacun dans notre domaine de compétence respectif, nous oeuvrons pour plus de solidarité, de démocratie sociale et d'égalité dans la société. Depuis toujours, l'UNSA accompagne le développement de notre groupe en siégeant au Conseil d'Administration de Chèque Déjeuner.

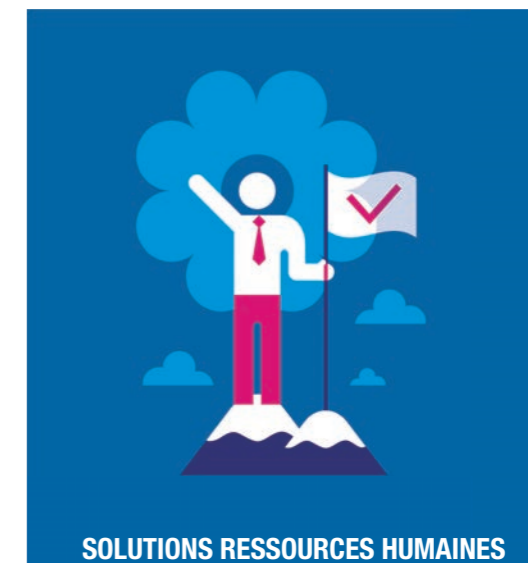
l'UNSA et le groupe Up, c'est avant tout, une forte relation de confiance inscrite dans la durée.”



## Des domaines d'expertise reconnus...

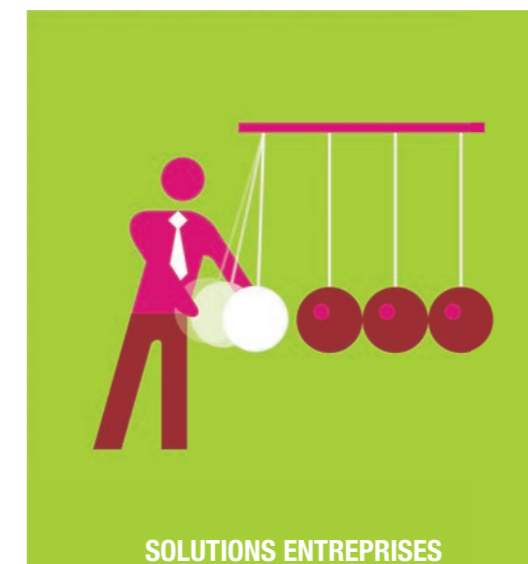
Pour chaque action, pour chaque salarié, pour chaque organisation, le groupe Up propose des solutions sociales et culturelles efficaces, équitables et innovantes...

### Avantages aux salariés



### Programmes publics & sociaux

### Stimulation, fidélisation & récompenses



## Des objectifs communs...

- Simplifier la mission des partenaires sociaux
- Augmenter le pouvoir d'achat
- Etre au service du mieux vivre au quotidien
- Innover ensemble
- Contribuer au dialogue social
- Favoriser les progrès sociaux dans l'entreprise

## Des produits incontournables...

- Up Chèque Déjeuner
- Up Cadhoc
- Up Chèque de Services
- Up Chèque Culture
- Up Chèque Lire
- Up Chèque Domicile ...

# LE GROUPE UP

L'EXPERT DES COMITÉS D'ENTREPRISE DEPUIS 50 ANS

**N°1 EN FRANCE**

SUR LE MARCHÉ DES CHÈQUES CADEAUX

**17 675**

COMITÉS D'ENTREPRISE CLIENTS  
DE NOS SOLUTIONS CADEAUX,  
CULTURELLES ET SOCIALES

**LEADER AVEC + DE 50%**

DES COMITÉS D'ENTREPRISE (ET COS) CLIENTS DE NOS  
SOLUTIONS CADEAUX, CULTURELLES ET SOCIALES

**PLUS DE  
450 MILLIONS**

D'EUROS DE VOLUME D'AFFAIRES

**+ DE 10 MILLIONS D'UTILISATEURS**

Chiffres 2014

Retrouvez le groupe Up lors d'événements uniques  
dédiés aux CE et à leur mission culturelle et sociale.

**STRUM CULTUREL**

Le rendez-vous 100% spectacle  
dédié aux élus CE à la culture  
<http://culture-plurielle.com/>

**AGORA**  
des comités d'entreprise  
Les Moments de l'économie sociale

Le salon des Solutions Responsables  
[www.agoradesce.fr](http://www.agoradesce.fr)

**groupe**  
chequedejeuner

Le Groupe Chèque Déjeuner change de nom  
et devient le groupe Up.

Depuis plus de 50 ans, le groupe Up anticipe les évolutions  
technologiques et les nouveaux usages pour répondre aux  
attentes économiques, sociales et environnementales de ses  
clients. Il est n°3 mondial sur le marché des solutions sociales,  
culturelles et cadeaux.

**Up**

**Up**

Solutions  
Comité d'entreprise



Quand le CE fait le plein d'idées  
c'est pour **améliorer la vie des salariés.**



# Les solutions Comités d'Entreprise du groupe Up, nouveau nom du Groupe Chèque Déjeuner



## La Solution Cadeau

### Up Cadhoc

#### Version chèque

Pour offrir à vos salariés la liberté de se faire plaisir.

- Le meilleur réseau de magasins partenaires agréés partout en France (+ de 700 enseignes nationales, + de 55 000 points de vente et + de 8 000 commerces de proximité) pour satisfaire à coup sûr toutes les attentes.
- Du pouvoir d'achat supplémentaire et la liberté de choisir parmi tous les univers de consommation.
- Une exonération de charges sociales sur les sommes attribuées\*.

[www.cadhoc.com](http://www.cadhoc.com)

### Up MaxiCheque

Le 1<sup>er</sup> chèque-cadeau du net.

- Près de 100 sites marchands.
- Une commande en quelques clics.
- Sans logistique ni stockage pour une sécurité optimale.

#### [jechoisismoncadeau.com](http://jechoisismoncadeau.com)

Pour offrir un crédit cadeau ou culture utilisable sur une plateforme innovante.

- Une liberté de choix pour les bénéficiaires (sites E-commerce partenaires, chèques, cartes ou coffrets-cadeaux, boutique cadeaux en ligne, chèques-cadeaux enseignes).
- Un outil clé en main et simple à gérer pour votre CE.
- Une exonération de charges sociales sur les sommes attribuées\*.

\*Jusqu'à 5 % du plafond mensuel de la sécurité sociale/salarié/événement et par an selon la réglementation Urssaf.

#### Version carte

Pour offrir à vos salariés une expérience d'achat unique et maximisée.

- Une utilisation au centime près.
- Un fonctionnement totalement sécurisé.
- Un espace personnel en ligne dédié et disponible 24h/24 et 7j/7.
- Une application mobile pour consulter le solde de sa carte, savoir où dépenser et profiter de Bons Plans exclusifs.

[www.macarte-cadhoc.com](http://www.macarte-cadhoc.com)

**Contact Solution Cadeau:**  
Tél.: 0825 800 185 (0,15 € TTC/min)

### Up Emova

Le 1<sup>er</sup> coffret multithématique.

- 4 000 activités à choisir.
- Pour tous les âges, en solo, en couple, en famille ou entre amis.
- 8 valeurs au choix de 49 à 499 € et une validité de 18 mois.



## La Solution Culturelle

### Up Chèque Lire

Pour démocratiser l'accès à la lecture et soutenir le budget des familles à la rentrée.

- Un réseau unique de plus de 3 500 librairies de proximité et d'enseignes spécialisées régionales et nationales (Fnac, Cultura, Decitre, Furet du Nord...).
- Une liberté de choix parmi toutes les catégories de livres (romans, Beaux Livres, BD, livres scolaires...) et l'abonnement presse.

### Up Chèque Culture

Pour faciliter l'accès à la culture et aux divertissements.

Sorties spectacles entre amis, visites de parcs animaliers en famille, achats de livres, de supports multimédia (CD, DVD, jeux vidéo, Blu-Ray®)...

**Contacts Solution Culturelle:**  
Tél.: 03 26 58 50 30  
E-mail: [dircom@chequelire.com](mailto:dircom@chequelire.com)  
[www.100pour100divertissements.com](http://www.100pour100divertissements.com)

#### BON À SAVOIR

Sans contraintes Urssaf, Chèque Lire®, Chèque Disque®, Chèque Culture® et Carte Scènes & Sorties® peuvent être offerts à tous les salariés sans exception, sans limite de montant et sans contrainte d'événement. Pour une action sociale et culturelle réussie, votre CE peut imaginer des animations et des thématiques tout au long de l'année: Rentrée universitaire, un livre à la plage, festival de la BD, Fête de la musique, Noël Adultes, rentrée pour tous, vacances d'été, Fête du Cinéma, rentrée théâtrale, fêtes de fin d'année, Saint Valentin...

### Up Chèque Disque

Pour offrir du pouvoir d'achat entièrement dédié aux supports multimédia et musique.

- Un réseau unique de plus de 1 000 disquaires de proximité et d'enseignes spécialisées régionales et nationales (Fnac, Cultura, Decitre, Furet du Nord...).
- Un accès à tous les biens culturels Sons et Images: CD, DVD, CD-ROM, jeux vidéo, Blu-Ray®...

### Up Scènes & Sorties

Pour donner accès à toutes les sorties spectacle et cinéma.

- Toute la programmation cinéma et plus de 40 000 événements spectacles (cabarets, théâtres, concert, one-man-show, comédies musicales...).
- Paiement en ligne ou en billetterie (Francebillet, Cinéchange, Ontours, Digitick, Billetterie Fnac, Géant Casino billetterie...).



## La Solution Sociale

### Up Chèque Domicile

Pour contribuer activement au bien-être des collaborateurs en facilitant leur quotidien à moindre coût.

- Un large choix parmi les prestations de Services à la Personne adaptées aux besoins des salariés: garde d'enfant, ménage, repassage, jardinage, soutien scolaire...
- Une exonération de charges sociales et fiscales sur les sommes attribuées (plafond de 1 830 €/an/salarié).

**Contacts:**  
Tél.: N° Indigo 0826 59 17 17  
(0,15 € TTC/min en France métropolitaine)  
E-mail: [commercial@chequedomicile.fr](mailto:commercial@chequedomicile.fr)  
[www.chequedomicile.fr](http://www.chequedomicile.fr)

#### BON À SAVOIR

L'augmentation du nombre de foyers monoparentaux, l'allongement des temps de trajets domicile-travail, le vieillissement de la population, l'apparition de travailleurs pauvres... sont autant de mutations pour lesquelles le Comité d'entreprise doit apporter des solutions. Le groupe Up s'engage aux côtés des Comités d'entreprise en proposant Chèque Domicile, Chèque de Services et Domicours, la Solution Sociale.

### Up Chèque de Services

Pour soutenir les salariés qui traversent des difficultés financières.

Vous leur permettent l'acquisition de biens et services de première nécessité (alimentation, hygiène, énergie, hébergement).

**Contacts:**  
Tél.: N° Indigo 0 826 59 07 07  
(0,15 € TTC/min en France métropolitaine)  
Fax: 01 41 85 09 98  
E-mail: [smpa@chequedejeuner.fr](mailto:smpa@chequedejeuner.fr)  
[www.chequedeservices.fr](http://www.chequedeservices.fr)

### Up Domicours

Pour donner les moyens aux salariés d'accompagner les progrès et la scolarité de leurs enfants.

- Des prestations sur mesure (cours à domicile en formules ou à la carte, stages intensifs, séjours vacances maths et langues, préparation aux concours et examens...).
- Des prestations ajustables en fonction des besoins des familles et pensées pour être accessibles, économiques et égalitaires.

**Contacts:**  
Tél.: 0 800 256 256 (appel gratuit depuis un poste fixe)  
E-mail: [contactoe@domicours.fr](mailto:contactoe@domicours.fr)  
[www.domicours.fr](http://www.domicours.fr)

# Fiche information URSSAF

Quelles sont les conditions à respecter pour être exonéré de cotisations lorsque vous offrez des chèques/cartes ou coffrets cadeaux ?

Montant total de la dotation\* **attribuée à un salarié** durant une année < ou égal à 5% du plafond mensuel ?

NON

OUI

En 2015 : 159€  
(plafond mensuel : 3 170€)

Dotation offerte dans le cadre des événements URSSAF\*\*

OUI



Dotation offerte aux bénéficiaires concernés par l'événement et respectant les critères \*\*\*

OUI



Le cadeau permet l'achat d'un bien en corrélation avec l'événement fêté

OUI

**EXONERATION**

**Exonération**  
de cotisations (présomption de non-assujettissement)

Soumis à cotisations dès le premier euro versé

NON

\*\*\* Les bénéficiaires doivent être concernés par l'un des événements suivants :

**Naissance / Mariage / Pacs / Départ à la retraite :**  
le salarié bénéficiaire doit être concerné par l'un de ces événements dans l'année civile.

**Fête des mères et Fête des pères :**  
le salarié doit être parent.

**Rentrée Scolaire :**  
les enfants des salariés ayant moins de 26 ans dans l'année civile (sous réserve de la justification du suivi de scolarité).

**Noël des Enfants :**  
les enfants des salariés (jusqu'à 16 ans révolus dans l'année civile).

**Sainte Catherine :**  
la salariée doit être âgée de 25 ans et célibataire dans l'année civile.

**Saint Nicolas :**  
le salarié doit être âgé de 30 ans et célibataire dans l'année civile.

**Noël des Salariés :**  
l'ensemble des salariés sont bénéficiaires.

\* On entend par montant de la dotation, le montant total offert à un salarié quelque soit la forme de la dotation. **Si vous offrez un cadeau physique et un chèque cadeau alors la somme des deux ne devra pas dépasser 5% du plafond mensuel de la sécurité sociale.**

\*\* **11 événements sont reconnus par l'URSSAF :** Naissance – Mariage – Pacs – Départ à la Retraite – Fête des Mères – Fête des Pères – Rentrée Scolaire – Sainte Catherine – Saint Nicolas – Noël des Enfants – Noël des Salariés.



# 3 exemples d'attribution de bons d'achats

PAR LE COMITÉ D'ENTREPRISE :

Pour 2015,  
plafond mensuel : 3 170€  
5% du plafond mensuel : 159€

EXEMPLE

1

## 1 chèque et 1 carte cadeau



Un salarié reçoit de son Comité d'entreprise, indépendamment de tout événement, un chèque-cadeau d'une valeur de 46€ et une carte cadeau de 57€ dans l'année. Le montant de l'ensemble des cadeaux est à comparer au seuil de 5% du plafond mensuel de la Sécurité Sociale.

$46€ + 57€ = 103€ > 159€$ . La présomption de non-assujettissement entraîne l'exonération des cotisations.

EXEMPLE

2

## 3 chèques-cadeaux



Un salarié a deux enfants. Le Comité d'entreprise lui octroie 3 chèques-cadeaux dont l'objet est bien en rapport avec l'événement de la fête de Noël.

- un chèque-cadeau pour lui d'une valeur de 159€,
- un chèque-cadeau pour son fils (né le 03/01/1991) d'une valeur de 75€,
- un chèque-cadeau pour sa fille de 12 ans d'une valeur de 75€.

Chaque chèque-cadeau est à comparer au seuil de 5% du plafond mensuel, puis aux conditions d'exonération.

- pour le père et la fille : exonération,
- chèque-cadeau du fils : la somme de 75€ est soumise à cotisations car le fils ne remplit pas la condition d'âge. Il a 16 ans révolus dans l'année civile (il a eu 24 ans le 03/01/2015).

EXEMPLE

3

## Chèques et coffrets cadeaux



Un salarié reçoit des chèques-cadeaux et des coffrets cadeaux pendant l'année 2015, pour une valeur globale de 484€.

- un coffret cadeau à l'occasion de son mariage de : 99€,
- un chèque-cadeau pour la naissance de son enfant de : 210€,
- un chèque-cadeau pour Noël de : 100€,
- un chèque-cadeau pour son enfant né en 2015 de : 75€.

Le montant global des prestations étant supérieur à 159€, l'analyse s'effectue donc au cas par cas.

Seul le chèque-cadeau de 210€, (supérieur à 5% du plafond mensuel de la Sécurité Sociale) est soumis à cotisations dès le 1<sup>er</sup> euro versé.

## Besoin d'une explication ?

Votre conseiller audite gratuitement la situation de votre Comité d'entreprise ou assimilé et vous conseille selon vos besoins.

Cadhoc

0 825 800 185

0,15€ TTC/min

[www.cadhoc.com](http://www.cadhoc.com)

## OFFRIR UN CADEAU SUR MESURE N'A JAMAIS ÉTÉ AUSSI SIMPLE

jechoisismoncadeau.com est la première plateforme cadeaux et culture innovante, sur mesure et sécurisée. Offrir du Crédit-cadeau à vos bénéficiaires, c'est leur donner plus de liberté de choix : sites E-commerce, chèques, carte culturelle ou coffrets-cadeaux, boutique cadeaux, chèques-cadeaux enseignes.

Totalement sécurisé, le Crédit-cadeau est la première dotation électronique 100 % dématérialisée qui garantit aux bénéficiaires la liberté de choisir leurs cadeaux !



## Découvrez le Crédit-cadeau

Offrez un Crédit-cadeau à vos bénéficiaires dans le respect de la réglementation URSSAF (jusqu'à 5 % du plafond mensuel de la sécurité sociale/an/événement/bénéficiaire).



Noël salarié



Ste Catherine



Mariage



Noël enfant



Naissance fille



Fête des Pères



Universel



Naissance garçon



Fête des Mères



St Nicolas



Retraite



Rentrée scolaire

## Comment ça marche ?

1. Choisissez les Crédits-cadeaux selon la réglementation URSSAF
2. Personnalisez-les
3. Choisissez la date et l'heure d'envoi
4. Vos bénéficiaires n'ont plus qu'à se faire plaisir !

## Où dépenser le Crédit-cadeau ?

jechoisismoncadeau.com a été conçu pour répondre à toutes les envies. Vos bénéficiaires peuvent se faire plaisir librement parmi ces **4 modes d'utilisation** suivants :

- **Sites E-commerce.**

Vos bénéficiaires peuvent dépenser leur Crédit-cadeau sur près de 100 sites E-commerce.

- **Chèques-cadeaux Enseignes.**

Vos bénéficiaires peuvent convertir leur Crédit-cadeau en chèques-cadeaux enseignes.

- **Chèques, carte culturelle et coffrets-cadeaux.**

Vos bénéficiaires peuvent échanger leur Crédit-cadeau en produits du groupe Up.

- **Boutique cadeaux.**

Plus de 3 000 références sont disponibles dans la boutique cadeaux.

## Les avantages CE

Une plateforme cadeau et culture offrant :

- + **de simplicité** : facilité de gestion, commandez vos Crédits-cadeaux en quelques clics.
- + **de sécurité** : pas de gestion de stock et aucun risque de perte ou de vol.
- + **d'économie** : 0% de charges sociales sur les sommes attribuées, pas de coût de transport ni de frais logistiques.
- + **de liberté de choix** : offrez aux bénéficiaires le meilleur réseau et le choix du support (e-chèque, chèques, cartes, coffrets-cadeaux et cadeaux physiques).
- + **écologique** : pas de frais d'impression, envoi immédiat du Crédit-cadeau par e-mail.

## Les avantages bénéficiaires

Un cadeau moderne **sur mesure** :

- + **de choix** : des Crédits-cadeaux à dépenser dans tous les univers de consommation, directement en magasin ou en ligne, auprès de nos enseignes partenaires.
- + **de réseaux** : vous donnez accès au plus grand réseau de magasins physiques et en ligne.
- + **de facilité** : utilisation du Crédit-cadeau 7j/7 et 24h/24.
- + **pratique** : le Crédit-cadeau est sécable et peut être dépensé en une ou plusieurs fois jusqu'au dernier centime.
- + **d'avantages** : des remises exclusives chez nos partenaires tout au long de l'année.

### CONTACTS

Tél. : 0 825 800 185 (0,15 € TTC/min) - Fax : 01 41 85 40 01

[www.jechoisismoncadeau.com](http://www.jechoisismoncadeau.com)

The logo consists of the letters 'Up' in a white, sans-serif font, positioned inside a solid orange square.

FRANCE